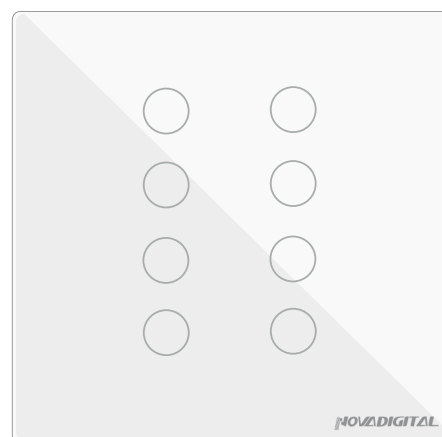


Manual do usuário INTERRUPTOR TOUCH INTELIGENTE 8 BOTÕES



ESPECIFICAÇÕES

Interruptor touch wi-fi 8 botões
Modelo: WS-US8-W/B
Tensão de trabalho: AC 100V-240V 50-60Hz
Corrente máxima: 10A/gang
Potência máxima: 2000W/gang
Consumo de energia do produto: 0.5W
Temperatura de trabalho: -10 ° C -60 ° C
Material da carcaça: Material ignifugo para PC
Tamanho: 124 * 118mm (4 * 4)

ACOMPANHA NA EMBALAGEM

- 1 - Interruptor touch wi-fi 8 botões
- 1 - Manual do usuário

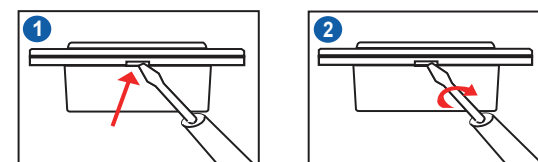
BAIXE O APLICATIVO

Escaneie para baixar o aplicativo NovaDigital



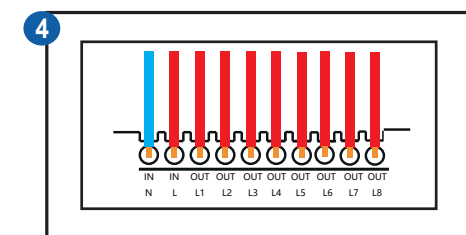
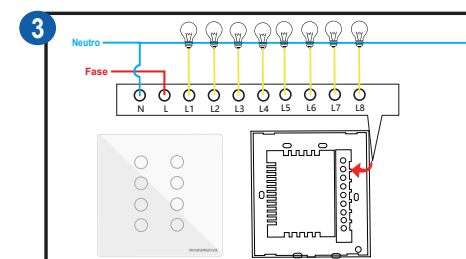
INSTALAÇÃO

- 1. Tire a tampa com uma chave de fenda pequena (Figura 1)
- 2. Gire a chave para abrir o vidro (Figura 2)

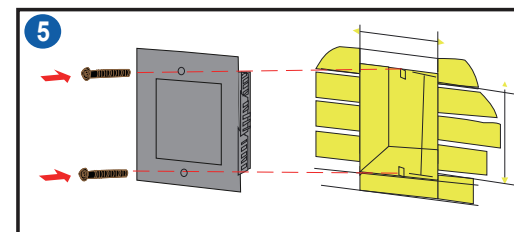


INSTALAÇÃO ELÉTRICA

- 1. Ligue o fio ao terminal de acordo com a imagem 3.
- 2. Certifique-se dos parafusos estarem bem apertados (Figura 4)



- 3. Fixe o interruptor na parede (Figura 5)

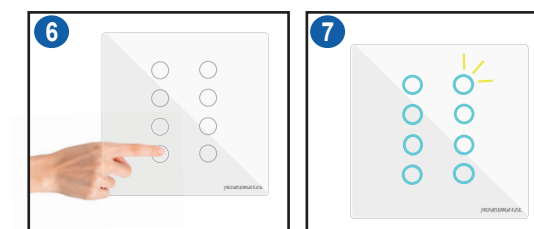


CARACTERÍSTICAS

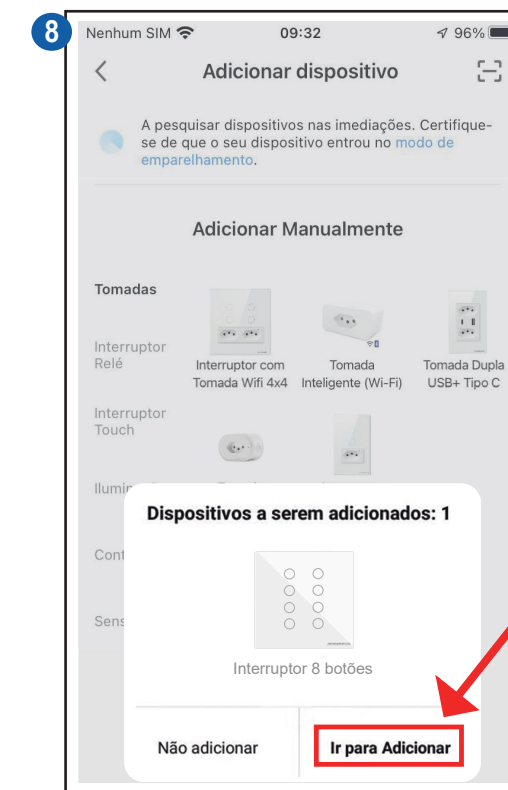
- 1. Vidro temperado em alta qualidade.
- 2. Quando o LED estiver azul significa que o interruptor se encontra desligado.
- 3. A luz de fundo do interruptor pode ser mudada.
- 4. Quando houver queda de energia, você determina se o produto volta ligado ou desligado.
- 5. Compatível com Alexa e Google Home.

CONFIGURAÇÃO

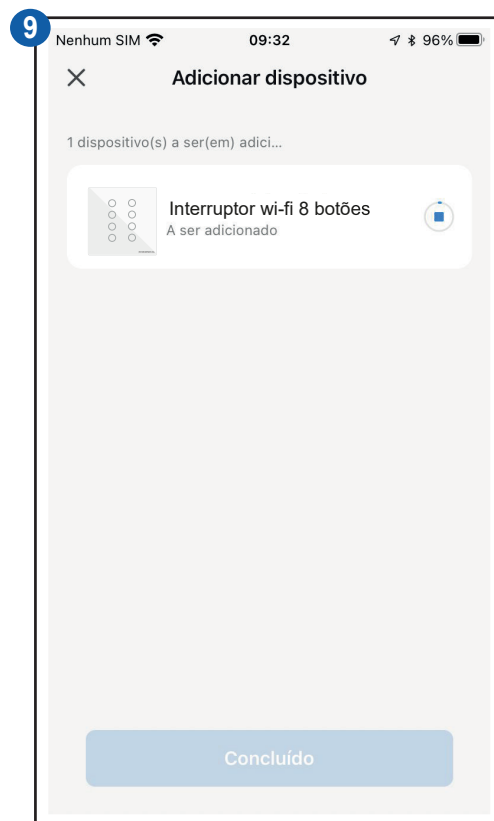
- 1. Registre uma conta no aplicativo da NovaDigital.
- 2. No dispositivo, pressione qualquer tecla do interruptor por 8 segundos. (Figura 6)
- 3. A luz indicadora piscará rapidamente. (Figura 7)
- 4. Siga as instruções abaixo para conectar seu interruptor touch inteligente à sua rede wi-fi.



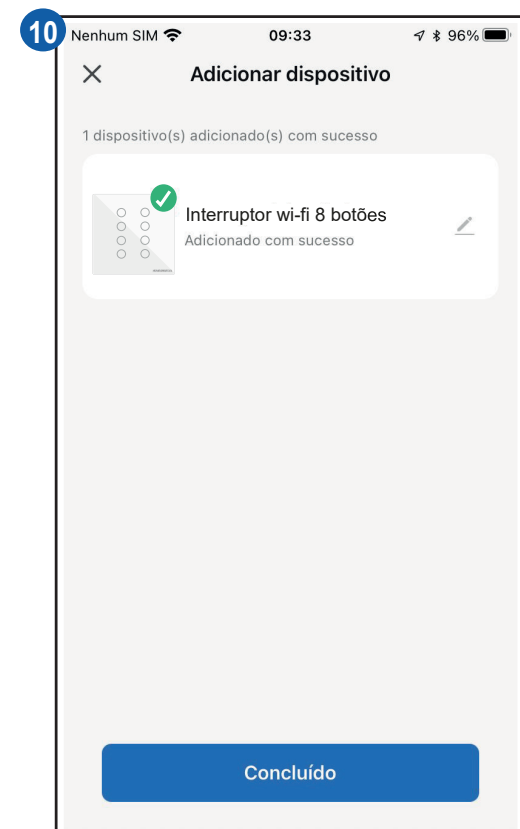
- 5. Clique no botão de "+" e ative bluetooth do smartphone.
- 6. Clique em "Ir para adicionar" e confirme sua rede Wi-fi (Figura 8)
- 7. Após confirmar a rede, clique em "Próximo" e aguarde conectar.



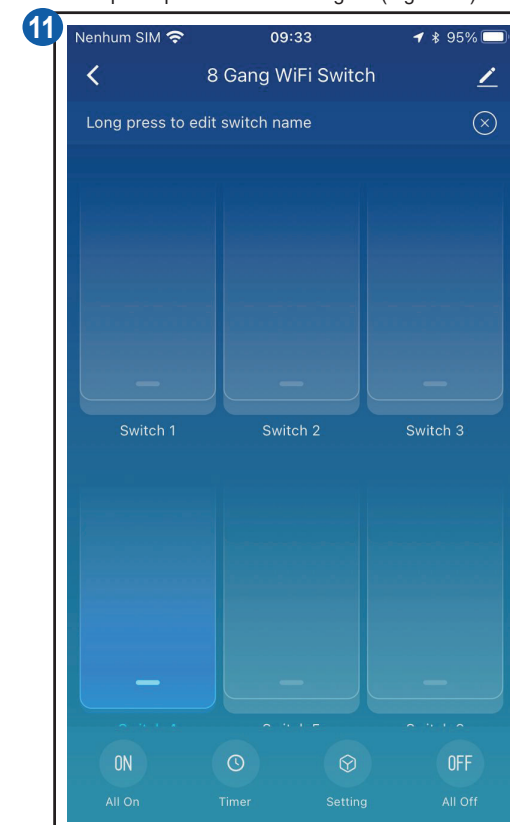
- 8. Adicionando o dispositivo, aguarde finalizar (Figura 9).



- 9. Dispositivo adicionado, clique em "Concluído" (Figura 10)



- 10. Após clicar em "Concluído", o interruptor está pronto para ser controlado pelo aplicativo da NovaDigital. (Figura 11)



Manual do usuário INTERRUPTOR TOUCH INTELIGENTE 8 BOTÕES

Esse equipamento opera em caráter secundário, isto é, não tem direito a proteção contra interferência prejudicial. Mesmo estação do mesmo tipo, e não pode causar interferência a sistemas operando em caráter primário. Para mais informações, consulte o site da ANATEL. www.anatel.gov.br

"Incorpora produto homologado pela Anatel sob número: 08206-21-11765".

Fabricante: HangZhou Tuya Informations Co.,
Feito na China