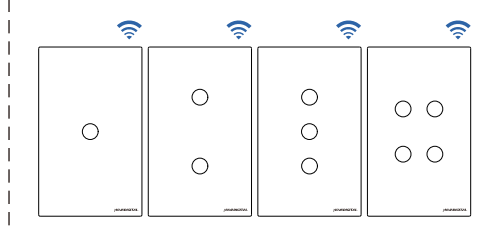




## Interruptor touch wi-fi inteligente Manual do usuário



### Descrição do Produto

O interruptor inteligente touch de parede Novadigital é projetado com RF433 + WiFi, o que atende à demanda da maioria das famílias. Seu painel de vidro de resistência a arranhões é adequado para diferentes estilos de decoração com seu melhor valor. Um novo recurso inteligente como associação de vários controles inteligentes é adicionado ao Smart Life/Tuya App, juntamente para controlar pelo aplicativo, com RF433 integrado permite controlar com o painel de parede transmissor com uma bateria. Funciona com o Alexa Google Home, garantindo ao usuário uma experiência de controlar suas luzes através do controle múltiplo modos, proporcionando à sua vida inteligente muito mais comodidade e prazer.

### Informação de Segurança

Risco de choque elétrico: A eletricidade pode causar danos pessoais e danos materiais se manuseada incorretamente. Se você não tem certeza sobre qualquer parte dessas instruções, por favor, procure assistência profissional de um electricista qualificado.

**Parâmetros técnicos:**  
Tensão de trabalho: 100-240V AC, 50Hz / 60Hz  
Máx. corrente total: 10A (carga resistiva pura)  
2.5A (carga indutiva e capacitiva)  
Máx. Potência de carga: depende da tensão  
Tipo sem fio: WIFI2.4G + RF433MHz  
Temperatura de trabalho: 0C ~ 40C  
Sistema de suporte: Android / IOS

**Advertências:**  
Desligue a energia do disjuntor e teste essa energia está desligado antes da fiação.

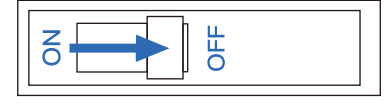
### Instalação

#### Note:

- Não instale em ambiente úmido.
- É necessário um fio neutro. Confirme se a caixa de parede contém um fio (normalmente branco). Se a caixa de parede não conter o fio, tente outro local em sua casa ou entre em contato com um especialista.
- As cores dos fios indicadas neste manual são as cores usuais e podem mudar em algumas casas.
- Certifique-se de que os condutores de fio estejam bem presos a cada fio. Verifique se o sinal Wi-Fi está estável e normalmente funcionando antes fiação.
- Por favor, siga as instruções e instale corretamente.

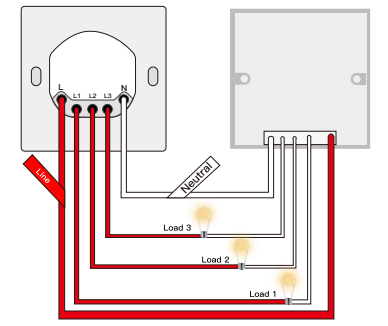
#### Passo 1

- Desligue o disjuntor e use o testador elétrico para testar a potência.
- Verifique se o interruptor está desligado antes da fiação.



#### Passo 2

- Remova a placa de parede existente, ligue a energia no disjuntor e use um testador elétrico para verificar qual fio é fio fase; o testador piscará e / ou tocará quando chega perto de um fio fase.
- Desligue a energia do disjuntor e use o cabo elétrico testador se a energia estiver desligada e, em seguida, puxe o interruptor existente, rotule o fio fase e outros fios, desconecte os fios do interruptor existente com um alicate.
- Siga o diagrama de fiação para conectar os fios do interruptor ao fios na caixa de parede com os condutores de fio.



#### Passo 3

- Monte o interruptor com os parafusos fornecidos e encaixe na parede

#### Passo 4

- Ligue a energia novamente no disjuntor e depois ligue a luz acenderá.

### Aplicativo NovaDigital Escaneie para baixar



#### 2. Registre ou faça o login

- Baixe o aplicativo "Smart Life".
- Digite a interface Registro/Login: toque em "Registrar" para criar uma conta digitando seu número de telefone para obter código de verificação e "Definir senha". Escolha "Faça login" se você já tiver uma conta "Smart Life".

#### 3. Configure o APP para o interruptor

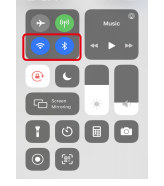
- Preparação: Certifique-se de que o interruptor foi conectado com eletricidade; certifique-se de que seu telefone foi conectado ao Wi-Fi e é capaz de se conectar à Internet.

**Nota:**  
o interruptor suporta apenas a rede 2.4G. Se você tiver conectado à rede 5G, desconecte a rede 5G primeiro e conecte a rede 2.4G

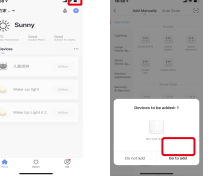
#### 3.1 Métodos de link Wi-Fi:

- Emparelhe e limpe o código Wifi (nova atualização)

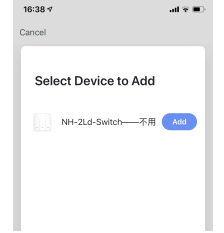
1. Certifique-se de que seu telefone está conectado ao Wi-Fi e Bluetooth



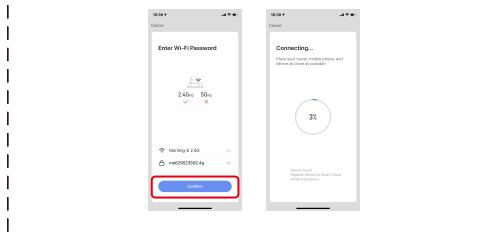
2. Abra o Aplicativo Smart Life/Tuya e clique em "+", então a página do prompt será exibida automaticamente na tela. Clique em "1" para adicionar.



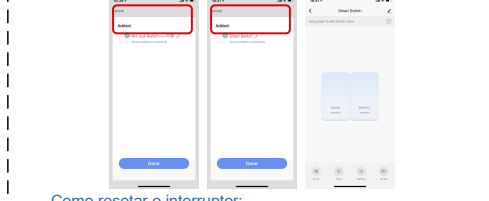
3. Selecione o dispositivo que deseja adicionar e clique em "Adicionar"



4. Digite a Senha Wi-Fi e clique em "Confirmar", esperando para concluir a conexão.



5. Adicione o dispositivo com sucesso, você pode editar o nome do dispositivo para entrar na página do dispositivo clicando em "Feito"



Como resetar o interruptor:  
pressione o botão de interruptor por 6 vezes e segure pela sexta vez, depois solte quando ouvir Di-Di-Di (3 vezes), e o indicador azul no interruptor piscará rapidamente após 3 segundos, o resete é bem sucedido.

3.2 Método de link de rádio frequência  
Emparelhe e limpe o código Wifi

#### 1. Como emparelhar o código RF

1.1 (pode ser ligado e desligado): Confirme se o interruptor está desligado antes das operações. Pressione o botão de interruptor por cerca de 8 segundos até ouvir Di-Di(2 vezes). Em seguida, a correspondência do código RF é bem sucedida. A tecla do controlador remoto pode controlar a comutação do estado do interruptor ligado e desligado correspondente a posição do interruptor.

1.2 (Somente Aberto): Confirme se o interruptor está desligado antes das operações. Pressione o botão de interruptor por cerca de 5 segundos até ouvir Di(1 vez). Depois disso, solte o botão, pressione o botão correspondente no controle remoto para ligar. Em seguida, a correspondência de códigos RF é bem sucedida. A tecla do controlador remoto pode controlar a posição correspondente do interruptor a ser aberta.

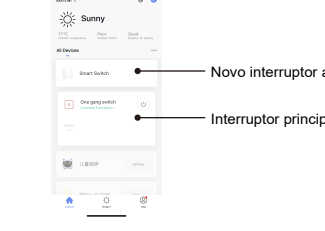
1.3 (Somente fechar): Confirme se o interruptor está ligado antes das operações. Pressione o botão de interruptor por cerca de 5 segundos até ouvir Di(1 vez). Depois disso, solte o botão, pressione o botão correspondente no controle remoto para ligar. Em seguida, a correspondência de códigos RF é bem sucedida. A tecla do controlador remoto pode controlar a posição correspondente do interruptor a ser fechada.

2. Como limpar o código RF: Confirme se o interruptor está desligado antes das operações. Pressione o botão de interruptor por um longo tempo até ouvir Di-Di-Di(4 vezes) e, em seguida, solte o botão. O código RF está agora esclarecido.

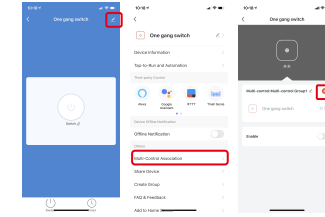
3. Como alcançar a associação de vários controles  
Nota: Por favor, confirme que você terminou com sucesso o método de link WiFi acima para adicionar este interruptor ao seu Aplicativo Smart Life antes da associação.

1. Wifi adicione outro interruptor inteligente ao mesmo Smart Life/Tuya App. (Se houver um interruptor inteligente que tenha sido adicionado antes ao aplicativo, basta ir para o próximo passo. Nota: Não há necessidade de ligar o novo interruptor adicionado à luz, apenas L e N são necessárias para a fiação.

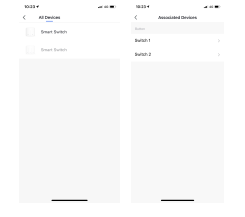
2. Em seguida, você verá dois dispositivos no aplicativo e clicará no interruptor principal (como interruptor de um canal como abaixo) entrando na próxima operação



3. Clique 2 no canto superior direito e escolha "multicontrolado associado", em seguida, clique em "+" no canto direito

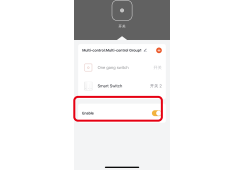


4. Escolha o interruptor ao qual deseja associar e escolha o botão de interruptor que deseja controlar a mesma luz.

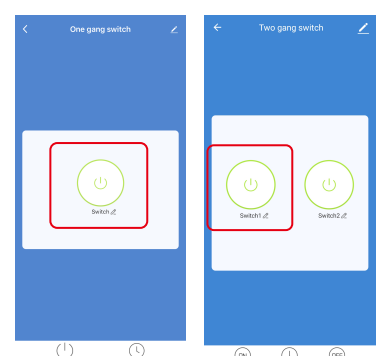


5. Então volte para a página anterior, você verá dois itens na página, um é o seu interruptor principal, o outro é o que você associa agora.

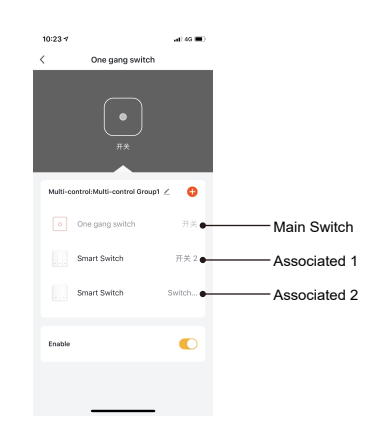
**Nota:** Confirme se o interruptor associado está ativado.



6. Agora você é capaz de controlar sua luz com dois interruptores. Não associe outro botão no mesmo interruptor para multicontrolado.



7. Se você quiser adicionar mais um terceiro ou mais interruptores inteligentes para controlar sua luz, basta repetir os passos acima. E você verá o resultado abaixo quando associar outro novo interruptor.



#### Defina seu alto-falante Echo por aplicativo Alexa

1. Digite smart life skill no aplicativo Alexa  
Se você terminou de instalar o Smart Life, basta abrir o aplicativo Amazon Alexa, entrar em sua conta Alexa com senha.

2. Clique no menu no canto superior esquerdo -clique em "configurações", escolha "Configurar um novo dispositivo"(escolha um dispositivo como o Echo)

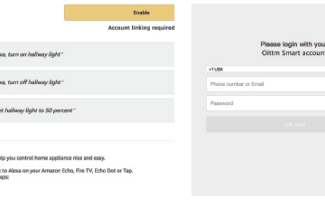
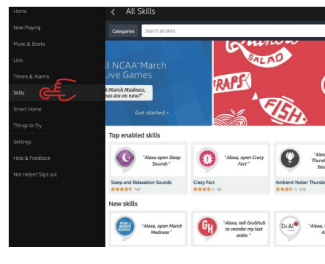
#### Nota:

Quando a página abaixo aparecer, pressione o pequeno ponto no dispositivo Echo até que a luz fique amarela. Em seguida, clique em "Continuar" no Aplicativo.

**Atenção:** O celular não pode abrir uma variedade de software  
Escolha seu próprio Wi-Fi e espere por alguns minutos. Depois de assistir a um vídeo de introdução, clique em "próximo passo", então ele entrará automaticamente na página inicial. Agora o Echo foi conectado ao Wi-Fi com sucesso.

#### Digite Smart Life no Skill do Alexa

Escolha "Skill" na barra de opções e, em seguida, pesquise "Smart Life" na caixa de entrada.



Em seguida, insira o nome de usuário e a senha do aplicativo Smart Life que você já registrou anteriormente. Agora você pode usar sua Alexa para controlar seus dispositivos Smart, aproveite sua vida inteligente com Novadigital.