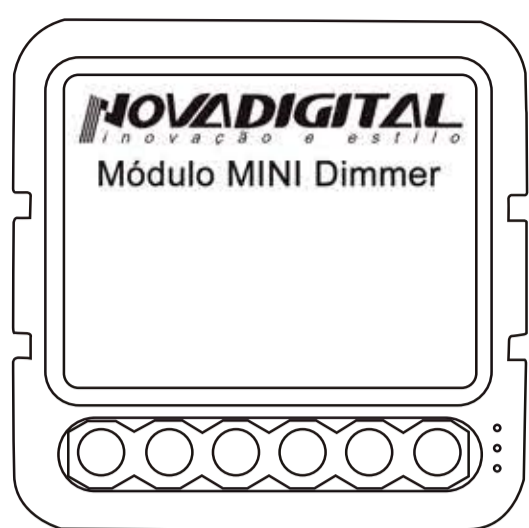


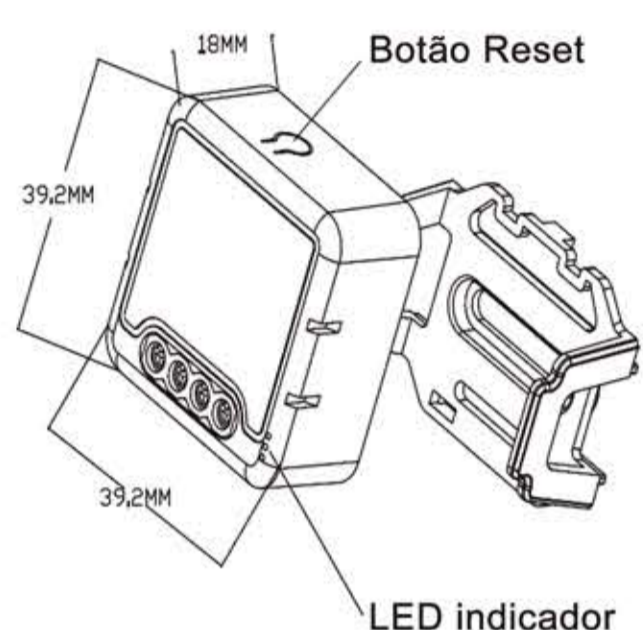
Manual do usuário
Módulo MINI Dimmer 2 Canais



Modelo: MS-122DM

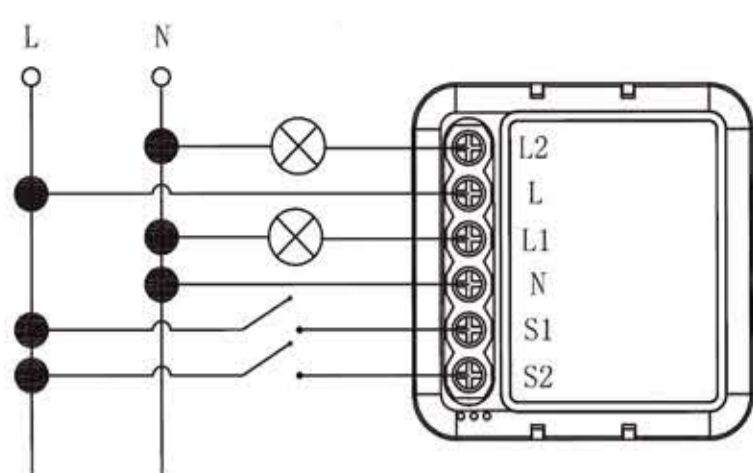
Especificações:

Módulo MINI Dimmer 2 Canais
 Voltagem: 100-240V AC 50/60Hz
 Potência Máx.: LED 220V AC 2x100W
 127V AC 2x60W
 Wireless: 2.4GHz IEEE 802.11b/g/n
 Temp. Operação: -10°C +40°C
 Distância de operação: 100m
 Dimensões: 39.2x39.2x18 mm

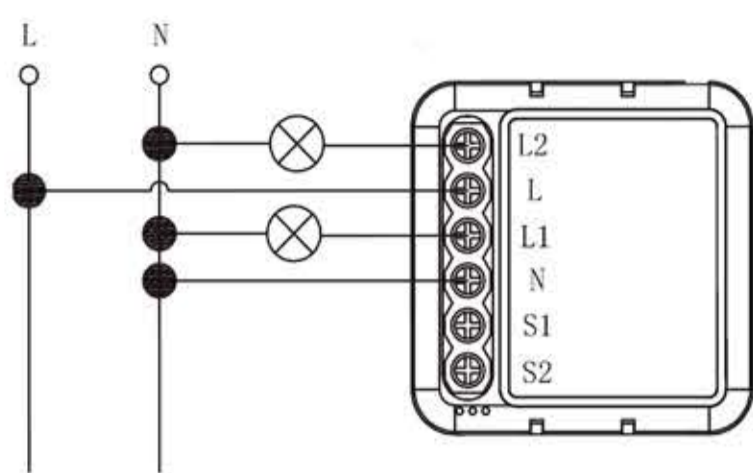


Esquema Elétrico para instalação

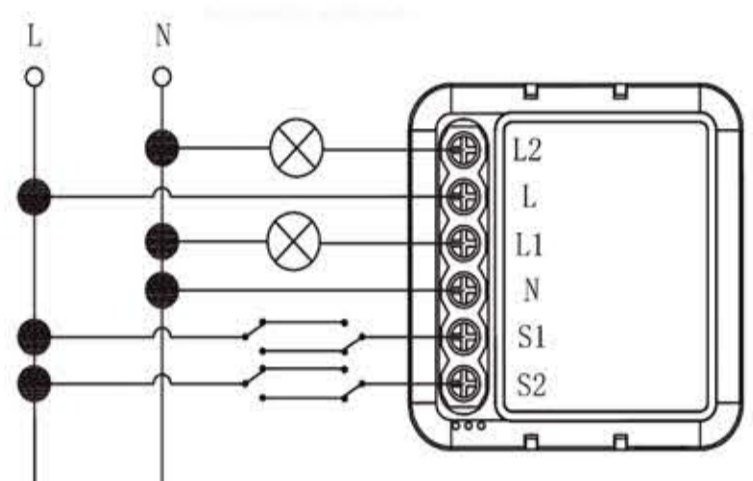
Ligação com interruptor e lâmpada



Ligação simples, apenas lâmpada



Ligação em paralelo (3 way)



Instruções:

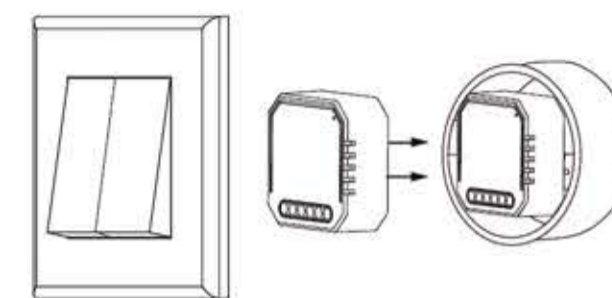
1. Desligue a fonte de alimentação antes de realizar qualquer trabalhos de instalação elétrica.
2. Conecte os fios de acordo com o diagrama de fiação.
3. Insira o módulo na caixa de distribuição.
4. Ligue a fonte de alimentação e siga o módulo do interruptor instruções de configuração.

Perguntas frequentes

- Q1: O que devo fazer se não conseguir configurar o dimmer módulo?
 a. Verifique se o dispositivo está ligado.
 b. Certifique-se de que seu módulo móvel e dimmer são os mesma rede WIFI de 2,4 Ghz.
 c. Seja em boas condições de internet.
 d. Verifique se a senha inserida no aplicativo está correta.
 e. Certifique-se de que a fiação esteja correta.
- Q2: Qual dispositivo pode ser conectado ao dimmer Wi-Fi módulo?
 Suporte triac escurecimento LED ou lâmpada de tungstênio
- Q3: O que acontece se o WIFI desligar?
 Você ainda pode controlar a luz conectada ao módulo dimmer com seu switch tradicional e quando o WIFI estiver ativo novamente, o dispositivo conectado ao módulo conectará automaticamente à sua rede WIFI.
- Q4: O que devo fazer se mudar a rede WIFI ou alterar a senha?
 Você tem que reconectar nosso módulo Wi-Fi dimmer para a nova rede Wi-Fi de acordo com o aplicativo manual do usuário.
- Q5: Como faço para redefinir o dispositivo?
 Pressione o dimmer tradicional (aquele conectado ao módulo mini. Em seguida, pressione e segure por 10 segundos ou mais até que a lâmpada conectada ao módulo pisque rapidamente e entre no modo de configuração

INSTALAÇÃO

- Avisos:**
1. A instalação deve ser realizada por um qualificado electricista de acordo com os regulamentos locais.
 2. Mantenha o aparelho fora do alcance das crianças.
 3. Mantenha o dispositivo longe da água, úmido ou quente ambiente.
 4. Instale o dispositivo longe de fontes de sinal fortes como forno de micro-ondas que pode causar sinal interrupção resultou em operação anormal do dispositivo.
 5. Obstrução por parede de concreto ou metálico materiais podem reduzir a operação eficaz alcance do dispositivo e deve ser evitado.
 6. NÃO tente desmontar, reparar ou modificar o dispositivo.



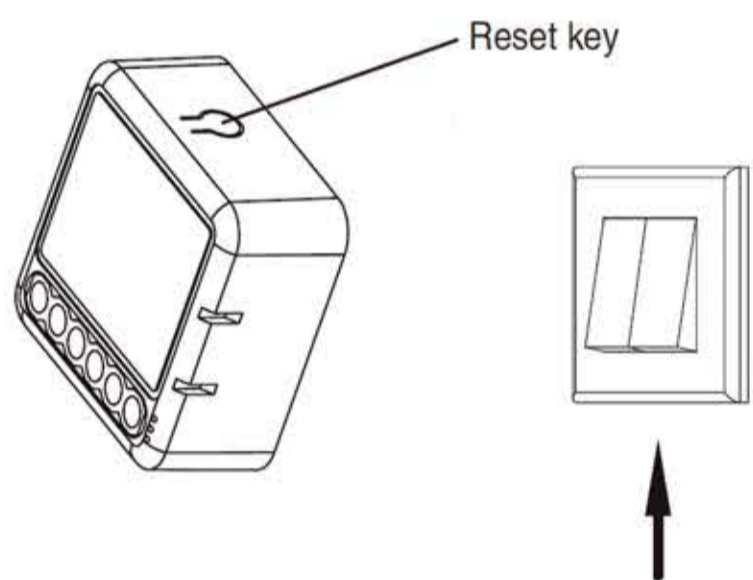
Escaneie para baixa o aplicativo da NovaDigital. Compatível com Smart Life.



Digitalize o código QR para baixar o aplicativo da NovaDigital.



1. Faça login ou registre sua conta com o número do seu celular ou endereço de e-mail. Digite o código de verificação enviado para o seu celular ou caixa de correio e defina o seu senha de login. Clique em "Criar Família" para entrar no aplicativo



2. Depois que a fiação do módulo de chave estiver concluída, pressione a tecla reset por cerca de 10 segundos ou pressione dimmer tradicional desligado (qualquer um conectado ao dimmer). Em seguida, pressione e segure por 10 segundos até que a luz seja conectada ao módulo irá rapidamente e entrará no modo de configuração ou até que a luz indicadora dentro do módulo esteja piscando rapidamente para emparelhamento.



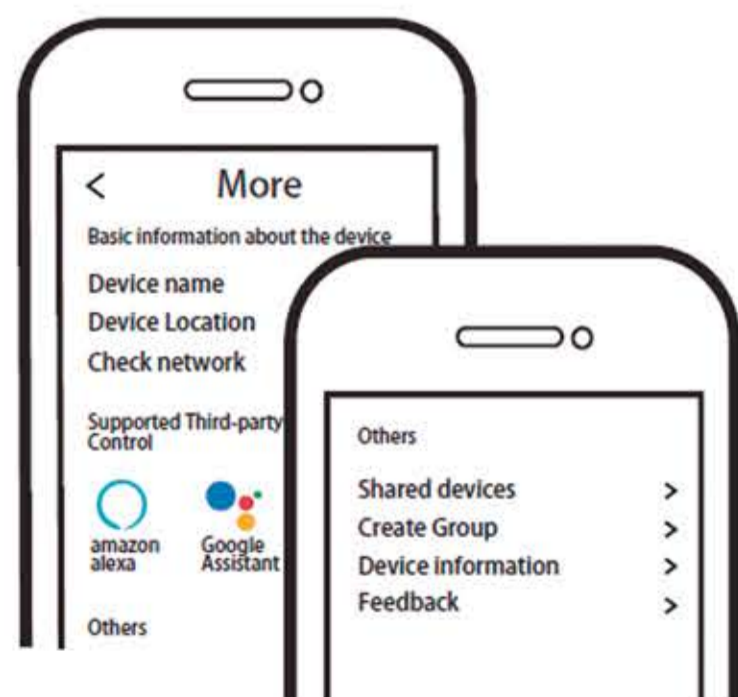
3. Suporta correspondência multiprotocolo: Wi-Fi/Bluetooth. Ligue o Bluetooth, clique em "+", siga o instruções na tela para pareamento.



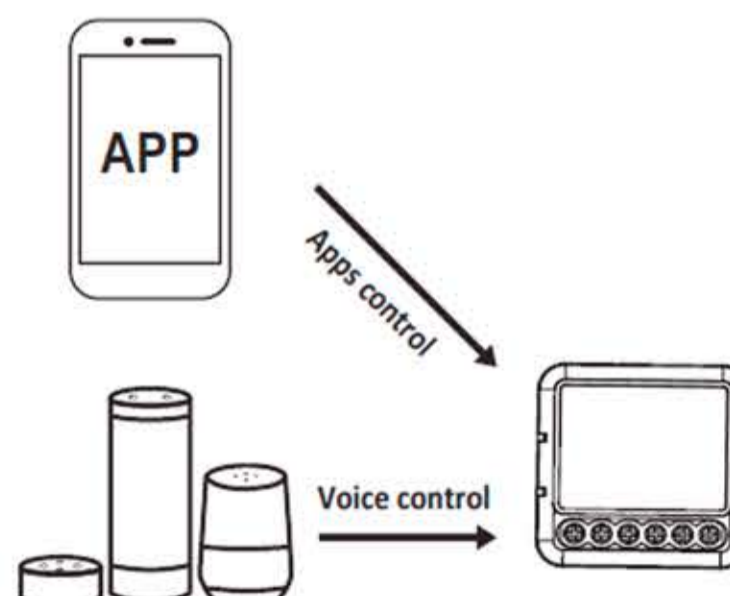
4. A conexão levará cerca de 10-120 segundos para completa dependendo da condição da sua rede.



5. Finalmente, você pode controlar o dispositivo através do seu celular.



6. Conecte-se ao amazon alexa ou ao Google Assistant para controle de voz ou compartilhe os dispositivos com seu famílias ou amigos.



7. Aproveite sua vida inteligente de automação residencial para controle de iluminação usando nosso dispositivo móvel quer que você esteja no mundo ou simplesmente por controle de voz quando você está sentado em casa confortavelmente.

"Incorpora produto homologado pela ANATEL sob número 08206-21-11765".

Este equipamento opera em caráter secundário, isto é, não tem direito a proteção contra interferência prejudicial. Mesmo de estação do mesmo tipo, e não pode causar interferência a sistemas operando em caráter primário.

Para mais informações, consulte o site da ANATEL www.anatel.gov.br

Fabricante: Hangzhou Tuya Informations Co.,

Fabricado na China.