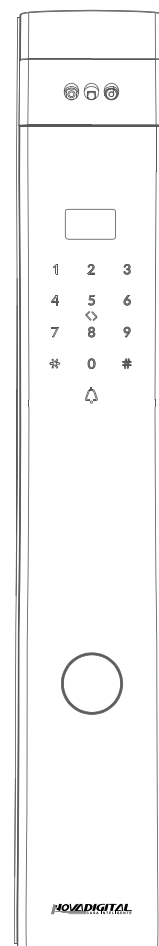


Manual do Usuário

Fechadura Inteligente Space Wi-Fi com leitor facial

“Incorpora produto homologado pela ANATEL sob o número WBR3 | 04004-20-11765”
Este equipamento não tem direito à proteção contra interferência prejudicial e não pode causar interferência em sistemas devidamente autorizados.

Feito na China



Manual do Usuário

Fechadura Inteligente Space
Wi-Fi com leitor facial

⚠ Atenção

É contraindicado a instalação deste dispositivo em ambientes externos, para evitar exposição ao sol, maresia e água.



cartão de acesso



Senhas



Acesso por chave



Face ID



Aplicativo

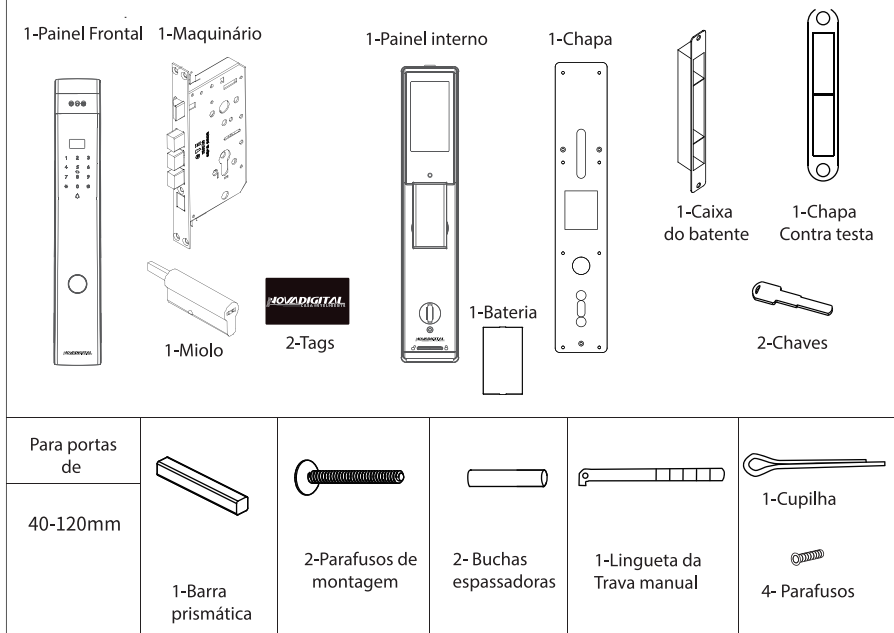


Acesso Biométrico

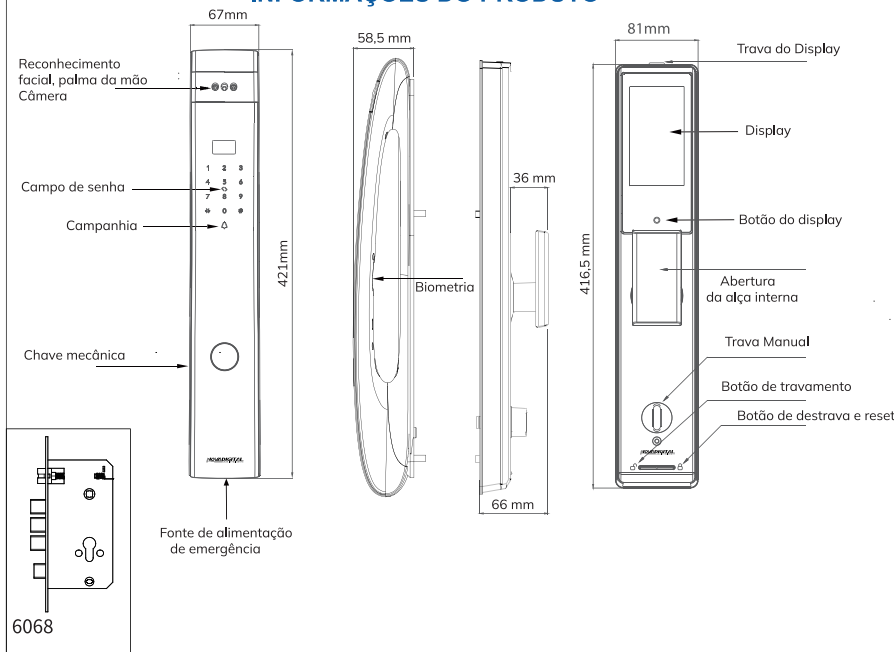


Palma da mão

1 LISTA DE COMPONENTES DA EMBALAGEM



2 INFORMAÇÕES DO PRODUTO



3 ESPECIFICAÇÕES TÉCNICAS

Modelo	SL-SPACE
Material	Liga de alumínio + Plástico (ABS)
Wireless	Wi-Fi 2,4 GHz
Tensão de entrada	Tensão de entrada:DC 7,4 a 8,4 V(Bateria de Lítio-USB Tipo C)
Fonte de alimentação de emergência	DC 5 V (Fonte de alimentação externa)
Corrente de trabalho	<300mA
Corrente estática	<300 µA
Capacidade de usuários	10 Administradores, 250 usuários, [Máx 50 digitais, 100 senhas numéricas, 50 TAGs,100Faces+ palmas da mão]
Taxa de erro de rejeição	≅ 0,1 %
Taxa de erro de reconhecimento falso:	≅ 0,0001%
Tipos de desbloqueio	Palma da mão,Face ID,Digital,Cartão de acesso,chave manual e senha
Tamanho da fechadura externa	421 mm x 67mm x 58,5mm
Tamanho da fechadura interna	417 mm x 81 mm x 66 mm
Temperatura de trabalho	-10°C + 60 °C
Umidade de trabalho	<93%RH
Espessura da porta	Mínimo 40 mm, Máximo 120 mm
Grau de proteção	IP55

Parabéns pela aquisição da sua Fechadura Inteligente Space Wi-Fi com reconhecimento facial. Esse dispositivo Inteligente propõe muita praticidade para quem o utiliza. Totalmente inteligente com visualização pelo APP da NovaDigital, você garante maior praticidade e segurança para a sua família. Você pode desbloquear com chave, senha biométrica, senha numérica, tag, face ID e agora com a palma da mão, visualizando o histórico de abertura de qualquer lugar do mundo, trazendo modernidade e conforto para seu lar. A NovaDigital fornece uma linha completa de soluções para tornar sua Casa Inteligente, sempre proporcionando inovação e estilo para o dia-a-dia!

BEM VINDO A NOVA DIGITAL!!

Escanear para baixar o aplicativo da Novadigital



4 GUIA DE INSTALAÇÃO

⚠ Atenção

1. Introdução:

Este manual do usuário apresenta as funções e modos de uso da nossa fechadura inteligente. Siga atentamente as instruções e observe todas as notas indicadas ao longo do conteúdo. Antes de iniciar a instalação, leia este manual por completo. Caso surjam dúvidas não esclarecidas aqui ou seja necessário um atendimento fora do padrão, entre em contato com nosso suporte técnico. As configurações da fechadura podem ser atualizadas no futuro. Se ocorrer alguma alteração que não esteja prevista neste manual, consulte a equipe técnica antes de instalar. Antes da instalação na porta:

Conecte os cabos e a bateria. Verifique se a fechadura apresenta todos os comportamentos normais. Teste as funções principais: câmera, botões, biometria, Face ID, tag de acesso e conexão com a internet. Após confirmar que tudo está funcionando corretamente, restaure as configurações de fábrica. Inicie a instalação na porta.

2. Aviso de Segurança:

Ao ler este manual, preste atenção às seguintes precauções. As precauções devem ser lidas, compreendidas e seguidas para evitar ferimentos ou danos à fechadura., não utilize parafusadeira para realizar a montagem

Esta fechadura só pode ser usada da maneira descrita neste manual.

Todas as peças do kit de inspeção estão incluídas. Se alguma peça estiver faltando, entre em contato com nossa equipe técnica.

Há uma película protetora na tela de toque frontal, se houver um risco na película protetora, remova-a quando necessário. Por favor, use a bateria de lítio especial para esta fechadura, não use outras baterias que não atendam às especificações.

Conforme descrito neste manual, nunca insira nada diferente de uma bateria no compartimento da bateria.

Antes de iniciar a instalação, verifique se todas as superfícies estão planas, montadas na porta ou em qualquer tipo de defeito na superfície, como lacunas ou deformações que podem causar o mau funcionamento ou tornar a fechadura completamente inoperante.

Não aplique nenhum agente de limpeza diretamente em qualquer parte da fechadura. Ao limpar, use apenas água ou um limpador suave em um pano macio e não abrasivo.

A fechadura deve ser usada com o aplicativo. A fechadura pode funcionar sem o aplicativo, mas é totalmente funcional somente ao usar o aplicativo

5 RESET AO ESTADO DE FÁBRICA E RETIRADA DA BATERIA

⚠ Atenção

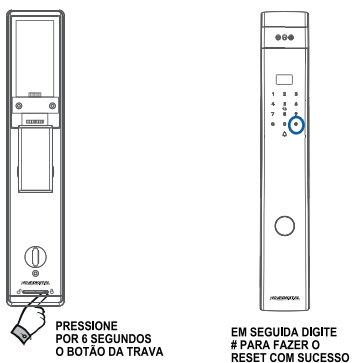
Retirada da bateria: Apoie no centro da proteção e pressione o botão como na ilustração a seguir. Atenção: cuidado ao manusear, por se tratar de uma peça delicada.

- O botão "redefinir" encontra-se na parte de trás do painel traseiro, pressione o botão de travar por 6 segundos ele te dará uma dica sonora, pressione "# " e o reset vai ser realizado com sucesso.

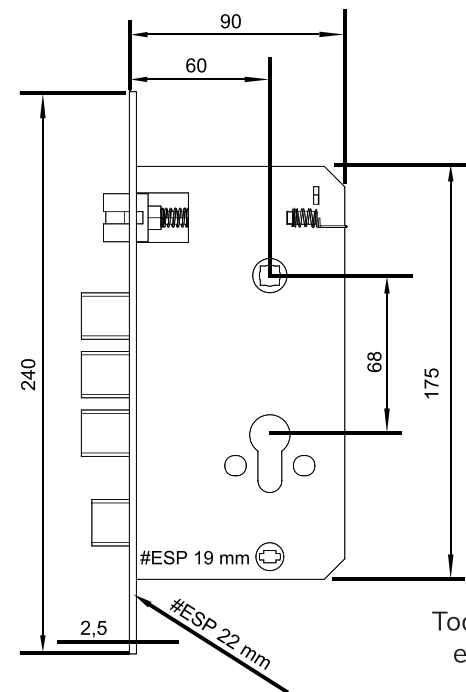
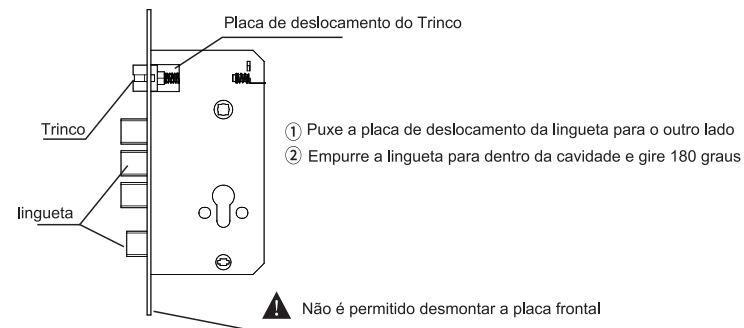
RETIRADA DA BATERIA



RESET DA FECHADURA

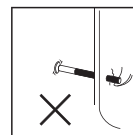


6 MAQUINÁRIO

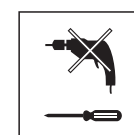


Todas as medidas estão em mm

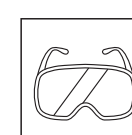
1) Não aplique muita força durante a instalação, para evitar danificar a fechadura.



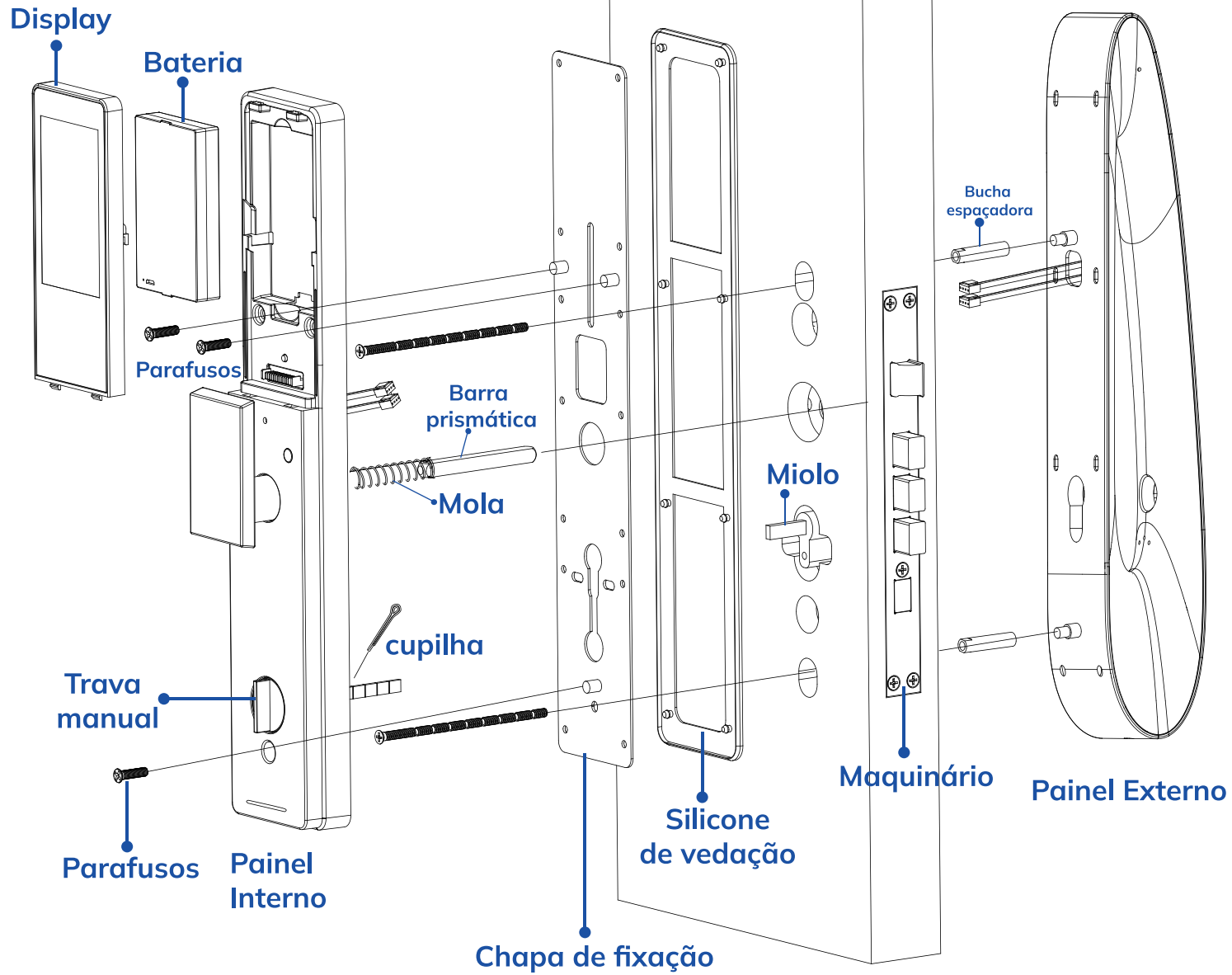
2) Utilize equipamentos de forma correta e cuidado com equipamentos de alto torque podem danificar a fechadura



3) Use equipamentos de proteção para realizar a montagem



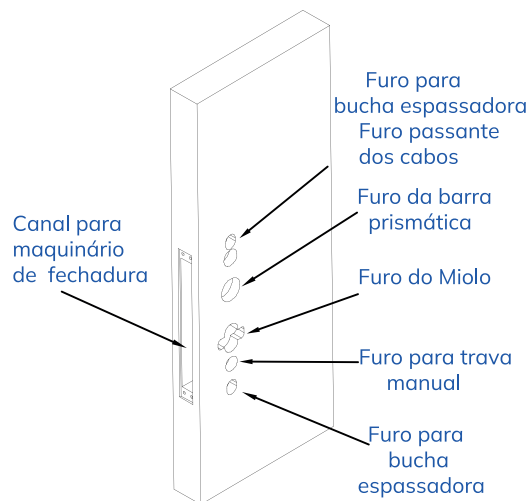
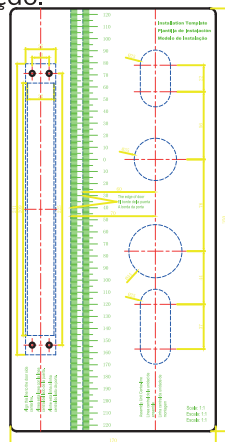
7 VISTA EXPLODIDA



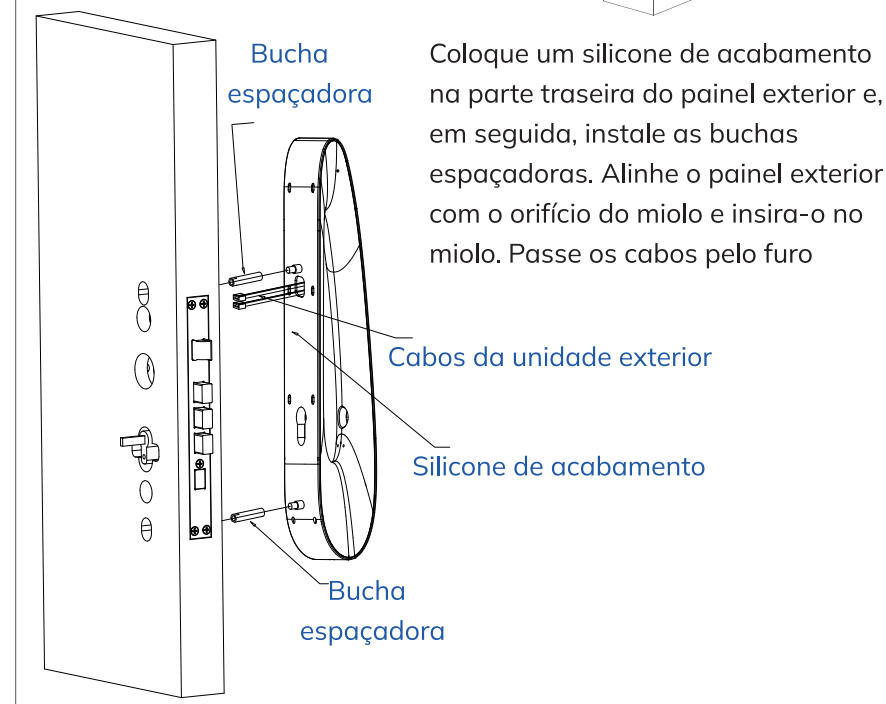
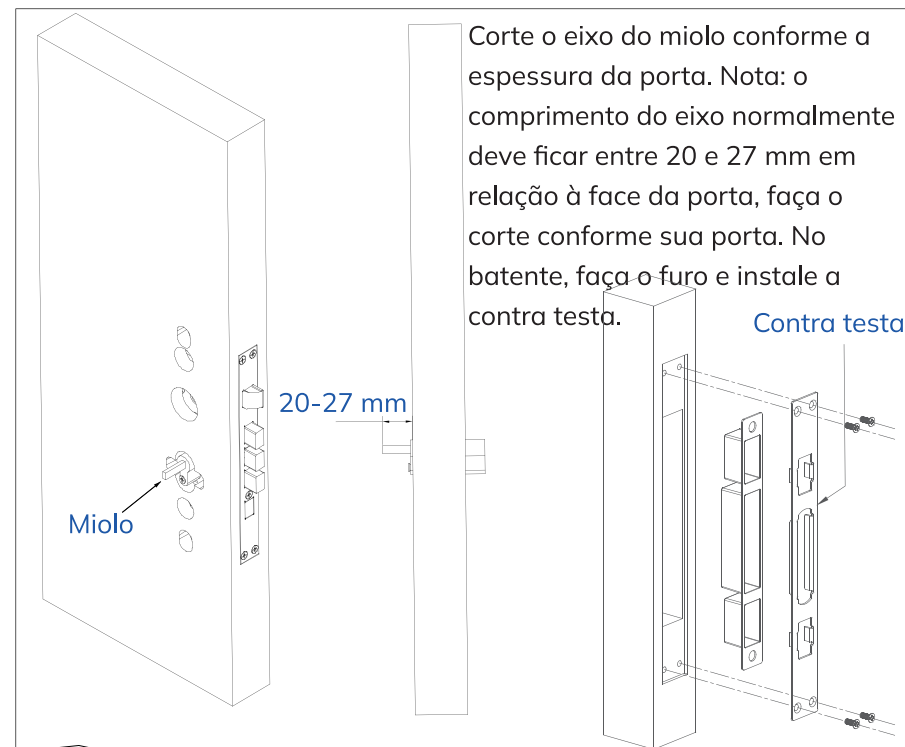
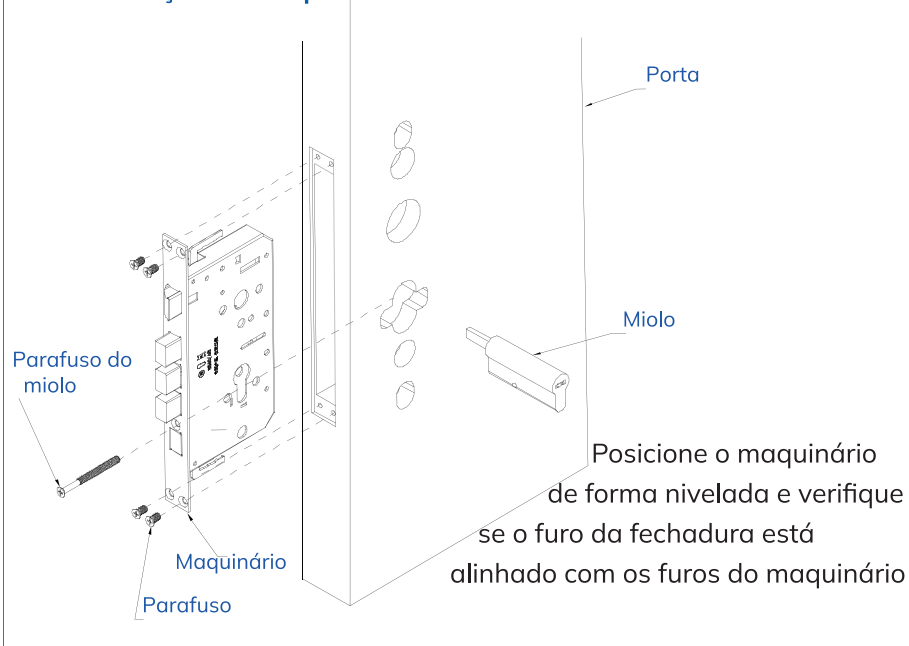
8 PREPARANDO PARA A INSTALAÇÃO

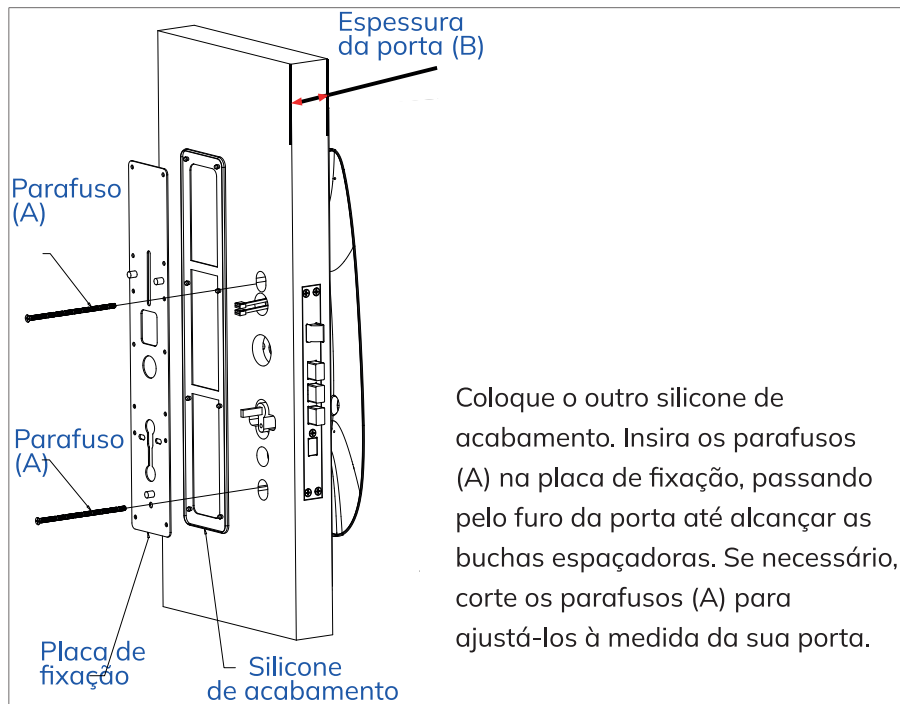
8.1 Utilização do gabarito

Utilize o gabarito para realizar as marcações e, em seguida, faça os furos de forma alinhada para garantir uma instalação correta. A indicação é instalar entre 1,2 e 1,5 metro do chão, ficando a critério do profissional de instalação.



8.2 Instalação do Maquinário



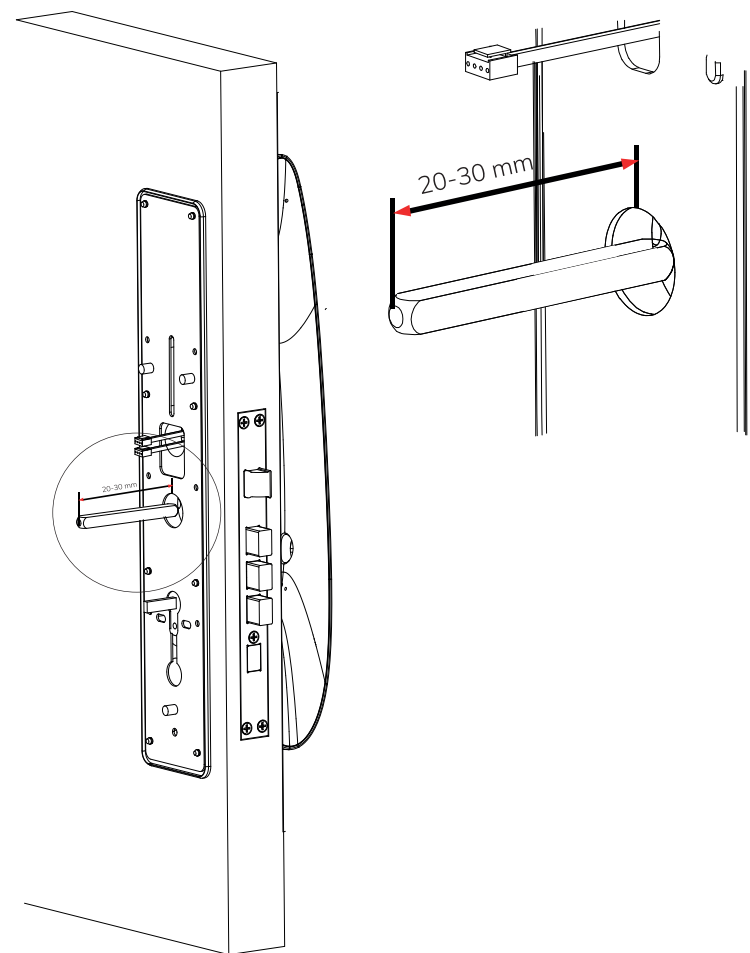


Coloque o outro silicone de acabamento. Insira os parafusos (A) na placa de fixação, passando pelo furo da porta até alcançar as buchas espaçadoras. Se necessário, corte os parafusos (A) para ajustá-los à medida da sua porta.

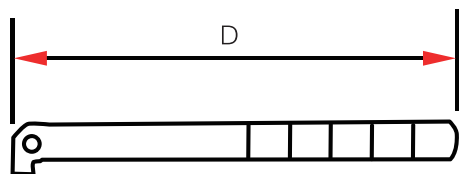
Verifique se a mola está corretamente posicionada dentro do orifício. A fechadura nunca deve ser instalada sem essa mola, caso contrário não será possível abrir a porta pelo lado de fora. Em seguida, encaixe a trava manual e a cupilha. Se necessário, corte a trava manual de acordo com a espessura da porta. Esse ajuste deve garantir que a trava permaneça dentro do mecanismo, sem ultrapassar para o outro lado do painel.



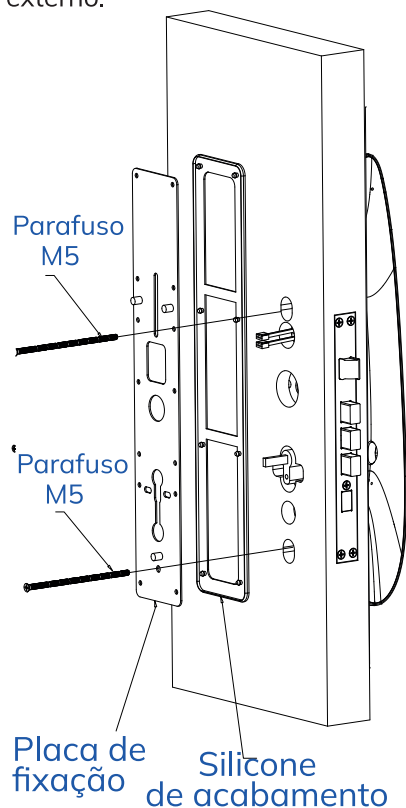
Preste atenção ao cortar a barra prismática: ela não pode ficar menor do que o necessário, caso contrário não alcançará a mola, impedindo a abertura da porta pelo lado de fora. Ajuste o comprimento de acordo com as características da sua porta. Para a maioria dos modelos, essa distância fica entre 20–30 mm, mas confirme conforme a sua necessidade.



Corte da trava manual



Você deve realizar o corte apenas se for necessário, analisando previamente as dimensões da sua porta. O ideal é que a trava alcance aproximadamente o centro do maquinário. Por isso, meça corretamente a porta e corte a barra conforme as medidas reais. A trava deve chegar até o maquinário, mas não pode ultrapassá-lo nem encostar no painel externo.



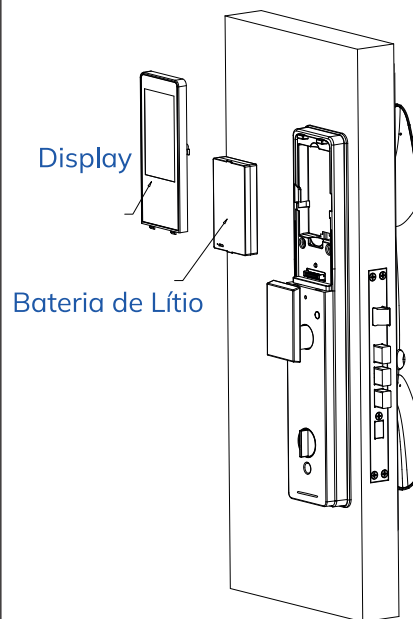
Conecte os cabos e fixe os parafusos da placa de fixação. Em seguida, realize um teste manual para verificar se as travas avançam e recuam corretamente.

Coloque a barra prismática.

Encaixe a haste manual e conecte os cabos de ligação. Com o painel encaixado na placa de fixação, coloque os parafusos M4 para concluir a instalação **Display**

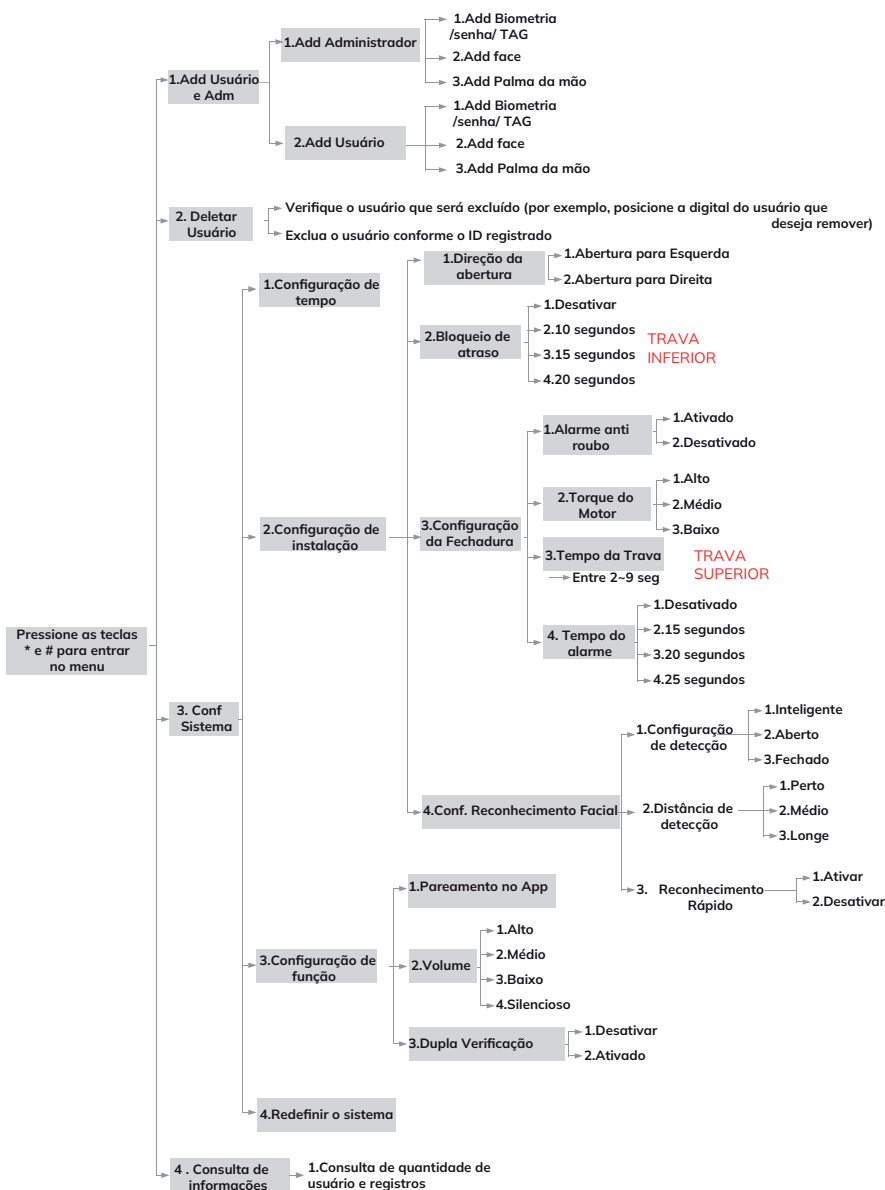
Parafusos M4

Barra Prismática



Finalize a instalação inserindo a bateria e a tampa da bateria. Antes do primeiro uso, lembre-se de carregar a bateria por 8 horas.

9 FLUXOGRAMA DE FUNCIONAMENTO



10 GUIA BÁSICO DAS FUNÇÕES

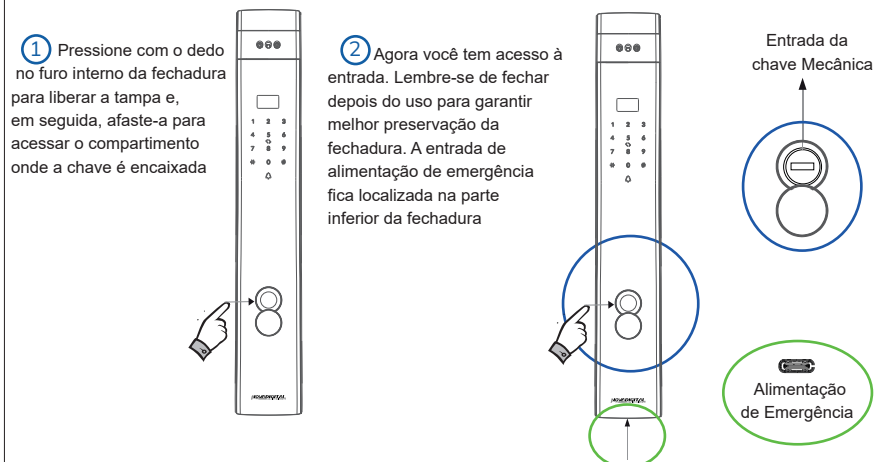
1. Descrição das teclas de função

- 1) Informações do administrador: refere-se ao rosto, palma da mão, impressão digital, senha ou TAG do administrador.
- 2) Informações de desbloqueio: refere-se ao rosto, palma da mão, impressão digital, senha ou TAG de usuários comuns.
- 3) " * " : tecla de limpar ou bloquear.
- 4) " # " : tecla de confirmação
- 5) Dupla Verificação: dois usuários diferentes só podem desbloquear após verificação.

2. Status inicial

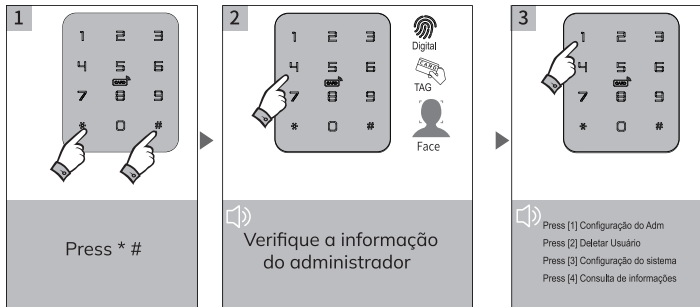
- 1) Pressione e segure a tecla de travamento por 6 segundos e digite "#" no teclado para restaurar as configurações de fábrica.
- 2) A senha inicial deve ser inserida imediatamente após o resete essa senha será a senha do administrador.
- 3) Após as informações do administrador serem inseridas, o rosto, palma da mão, impressão digital, senha ou TAG que não foi inserido não poderá ser desbloqueado.
- 4) O administrador pode ser um rosto/palma da mão/senha/impressão digital/TAG, você pode configurar de acordo com seus próprios requisitos, um total de 9 administradores.
- 5) Pressione a tecla # para confirmar, pressione * para retornar à etapa anterior. Se não houver operação dentro de 10 segundos, a fechadura sairá das configurações.
- 6) Se o desbloqueio falhar 3 vezes em um intervalo de 2 minutos, o sistema será bloqueado por alguns segundos, durante os quais não haverá resposta para nenhuma operação.
- 7) Função de anti-espião: insira a senha conforme segue ao abrir a fechadura: XXX senha XXX; Você pode adicionar alguns códigos irrelevantes antes e depois da senha, depois pressione # para confirmar. A senha deve estar incluída na entrada.
- 8) Quando a bateria estiver abaixo de 25% de carga, a fechadura emitirá automaticamente um alarme cada vez que for usada. Certifique-se de carregar o quanto antes.

3. Abrir a tampa para alcançar o furo da chave mecânica



11 PASSOS DE OPERAÇÃO:

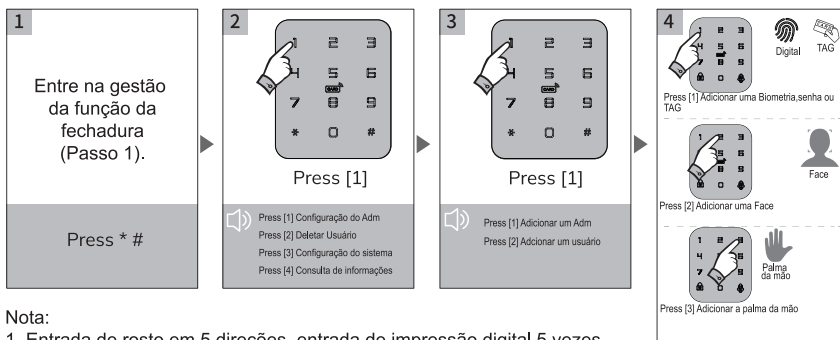
1.0 Gestão da função da fechadura (passo 1)



Observação: Após a inicialização bem-sucedida, deve cadastrar uma senha imediatamente

2.0 Configuração do administrador (passo 2)

2.1 Adicione a informação do administrador

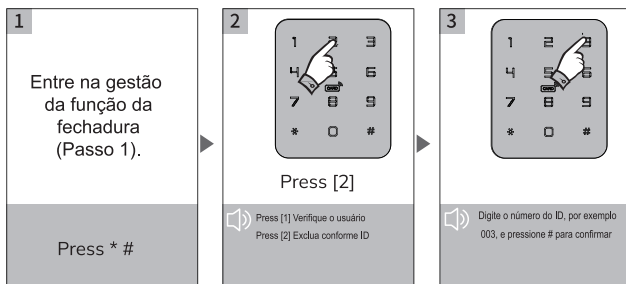


Nota:

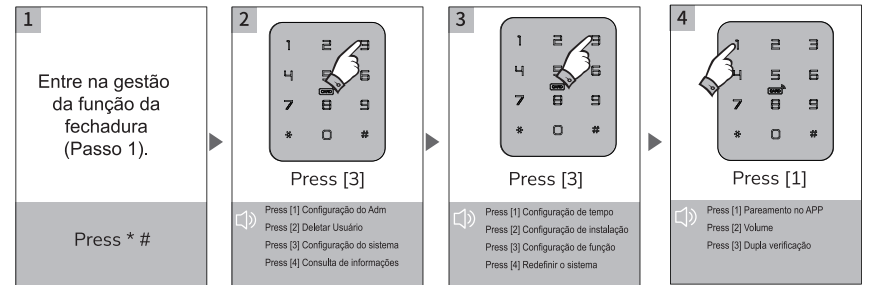
1. Entrada de rosto em 5 direções, entrada de impressão digital 5 vezes, entrada de senha de 6 a 8 dígitos duas vezes, entrada de TAG uma vez, registro da palma da mão uma vez.

2. Após inserir com sucesso a Impressão digital/senha/TAG,Face ID Palma da mão, pode ser inserido continuamente.

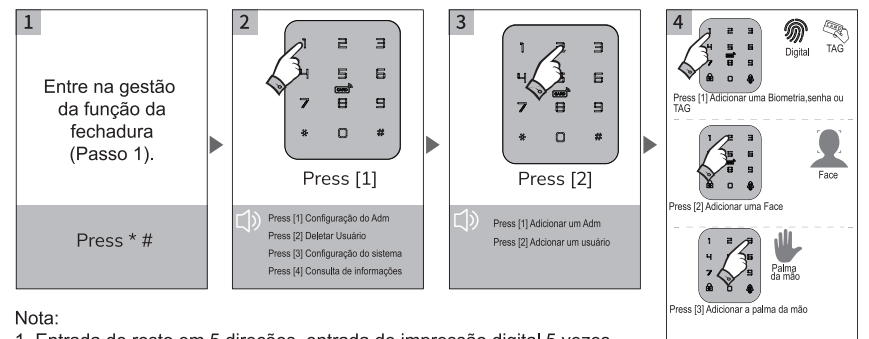
2.2. Deletar a informação do administrador



2.3 Configuração de rede



2.4 Adicionar usuário

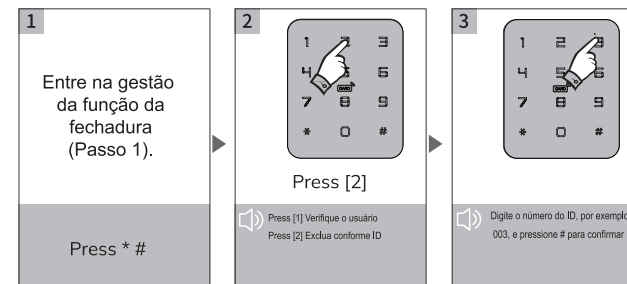


Nota:

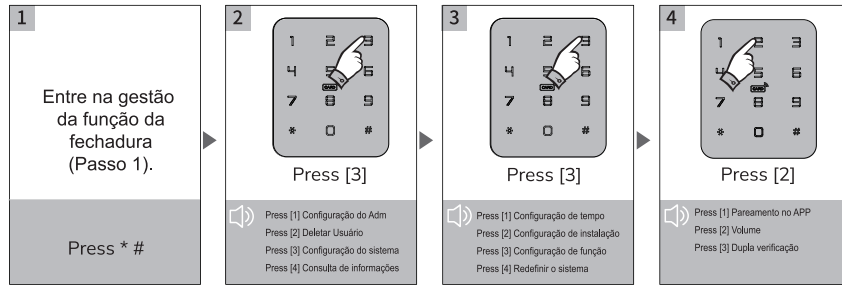
1. Entrada de rosto em 5 direções, entrada de impressão digital 5 vezes, entrada de senha de 6 a 8 dígitos duas vezes, entrada de TAG uma vez, registro da palma da mão uma vez.

2. Após inserir com sucesso a Impressão digital/senha/TAG,Face ID Palma da mão, pode ser inserido continuamente.

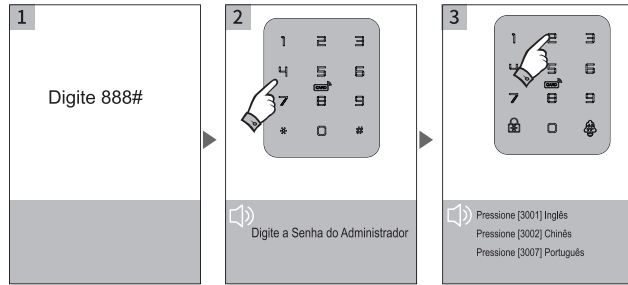
2.2. Deletar a informação do usuário



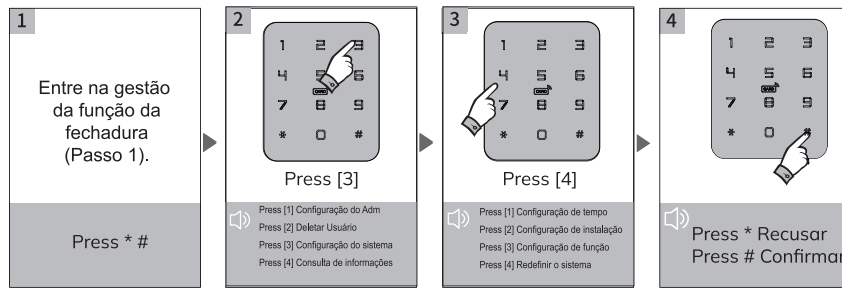
3.0 Configuração de voz



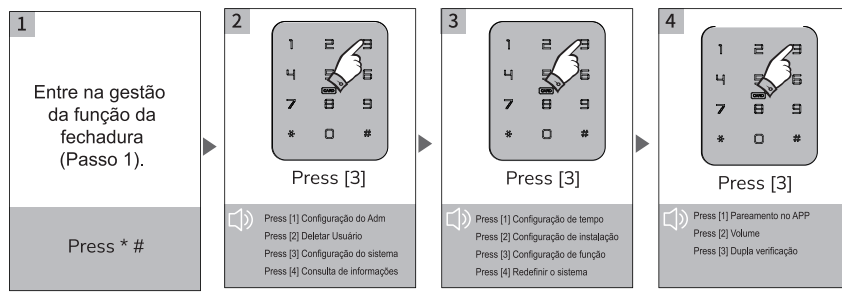
4.0 Configuração de linguagem



5.0 Configuração de Reinicialização

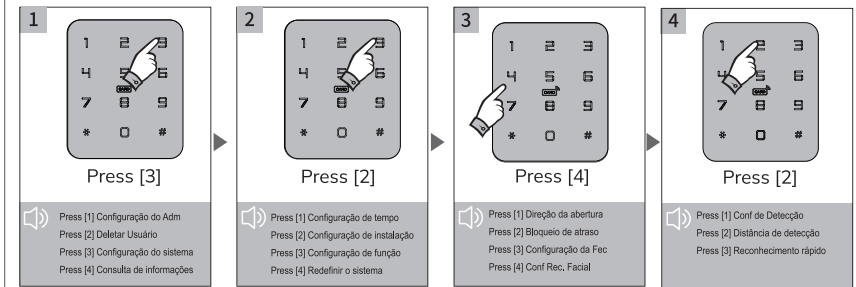


6.0 Configuração de desbloqueio dupla verificação

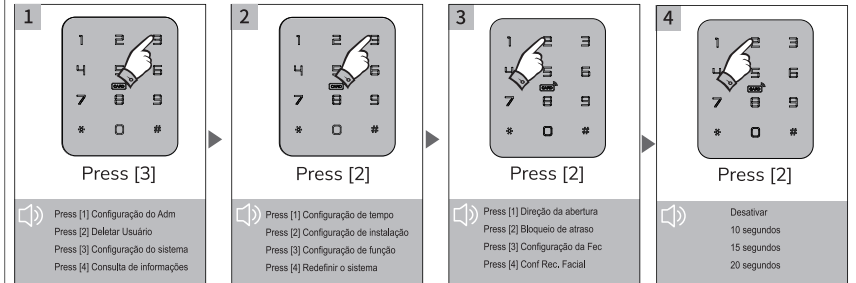


Quando essa função de verificação dupla está ativada, o usuário comum só consegue abrir a porta utilizando duas autenticações, que podem ser de qualquer tipo: biometria, senha, palma da mão, reconhecimento facial ou tag.

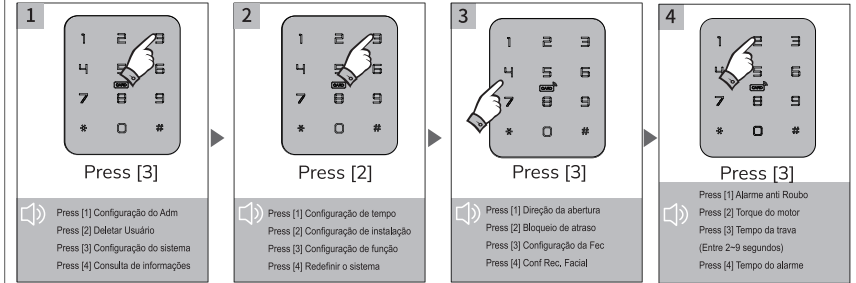
7.0 Ativar detecção de distância (Sensor) (Entre na gestão da função da fechadura passo 1)



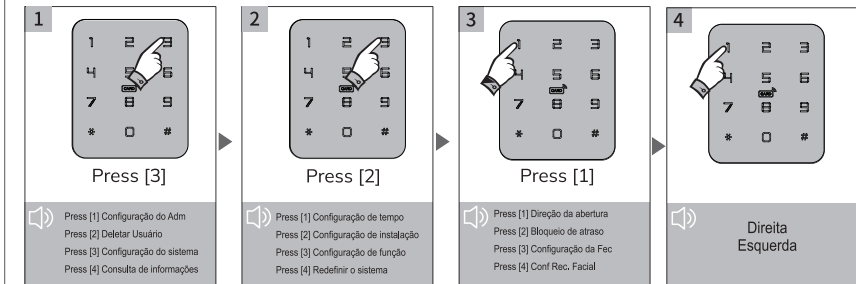
8.0 .Atraso no travamento (Trava inferior) (Entre na gestão da função da fechadura passo 1)



8.1 Temporizador da trava automática (Trava superior) (Entre na gestão da função da fechadura passo 1)



8.2 Direção do motor (Entre na gestão da função da fechadura passo 1)



12 EMPARELHAMENTO

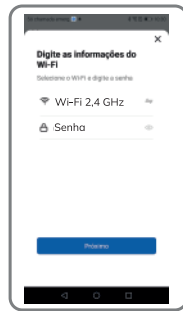
Por favor, abra o aplicativo da Nova Digital e selecione o bloqueio Wi-Fi na seção "Segurança". Ative o Bluetooth para facilitar o processo de adição, Selecione Fechadura Space



Passo 1
Clique no ícone "+"



Passo 2
Clique em adicionar dispositivo



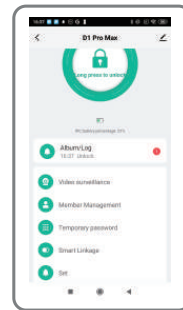
Passo 3
Digite a senha do WiFi e clique em Avançar.



Passo 4



Passo 5



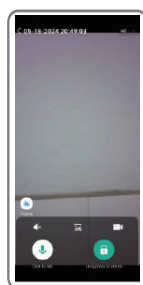
Passo 6

13 FUNÇÕES DO APLICATIVO

Essas funções podem sofrer alterações no futuro com atualizações consulte sempre o site da NovaDigital e baixe o manual atualizado caso ocorra alguma mudança.

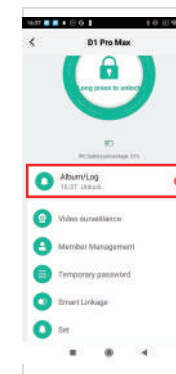
Função de desbloqueio remoto

Desbloqueio por solicitação de vídeo remoto: Pressione o botão da campanha para enviar uma solicitação de vídeo. O aplicativo atenderá à chamada em andamento. Após a conexão, você poderá conversar por vídeo. Para desbloquear, pressione e segure o botão de desbloqueio.



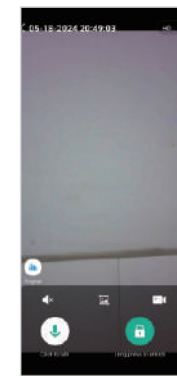
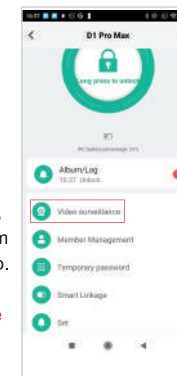
Função de Histórico

Desbloqueio por solicitação de vídeo remoto: Pressione o botão da campanha para enviar uma solicitação de vídeo. O aplicativo atenderá à chamada em andamento. Após a conexão, você poderá conversar por vídeo. Para desbloquear, pressione e segure o botão de desbloqueio.



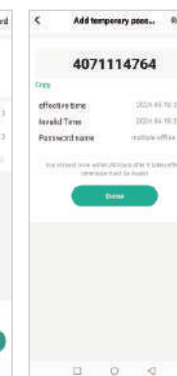
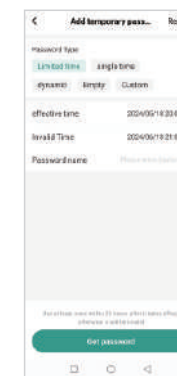
Função de Vídeo Porteiro

Quando a fechadura estiver ativa, clique em "Vídeo Monitoramento" para visualizar a transmissão em tempo real. É possível conversar e, ao pressionar e segurar a tecla de desbloqueio, abrir a porta. Essa função só estará disponível quando a fechadura estiver acordada, por exemplo, quando alguém tocar a campainha ou quando forem detectados vários movimentos em um curto período. Se a conexão de internet não estiver estável, esse recurso poderá não funcionar. **Verifique a qualidade da internet no local de instalação. Este recurso não é compatível com Alexa ou Google Home.**



Senha temporária

Senhas temporárias podem ser criadas e excluídas através do APP. A fechadura deve estar conectada à rede.



14 REQUISITOS MÍNIMOS DE REDE

ATENÇÃO

Para utilizar esse produto é necessário que a internet tenha os seguintes requisitos:

- Alto desempenho da internet
- Escalável
- Com alta capacidade interna para administração de dispositivos.
- Boa distribuição do sinal no local.

Recomendamos que seja um rede tipo Mesh, com capacidade para 100 ou mais dispositivos.

Exemplo: Deco, Twibi, Tenda Etc

Caso a sua rede de internet não tenha esses requisitos pode ocorrer falhas na conexão.

Exemplos:

- Oscilação na conexão do dispositivo
- Ficar off-line inesperadamente de forma temporária ou por tempo indeterminado
- Falha na resposta aos comandos via aplicativo, assistentes de voz e não execução de rotinas automáticas agendadas.

Importante: Os modems / roteadores Wi-Fi entregues pelas operadoras de telecomunicações, poderão não suportar a utilização deste dispositivo. Os testes de sinais realizados por smartphones, Notebooks ou demais dispositivos podem não ser considerados para a realização de testes precisos de alcance, pois possuem chips internos com capacidades diferentes, proporcionando maior recepção de sinal Wi-Fi. Para que o equipamento funcione corretamente, sempre recomendamos que seja feito por um profissional qualificado em redes Wi-Fi, Automação residencial e elétrica.

15 PERGUNTAS FREQUENTES

1-Estou com dificuldade para conectar a minha fechadura, o que fazer?

Verifique se o smartphone encontra-se conectado na rede de internet Wi-Fi 2.4GHz, caso estiver, esqueça a rede 5GHz e tente novamente a conexão. Para conectar a Fechadura Inteligente Wi-Fi é necessário que a mesma esteja em modo de pareamento

2- Qual a duração média da bateria da minha fechadura?

A duração média é de 3 a 6 meses, com aproximadamente 20 acionamentos diários. Esse valor pode variar conforme o uso da fechadura. Lembrando que a fechadura possui uma fonte recarregável.

3- Tenho que mudar a direção do desbloqueio como faço?

Digite 111#, insira a senha de administrador, pressione 1, depois pressione 1 novamente e selecione esquerda ou direita, conforme o lado de abertura da sua porta

4- Quanto tempo posso deixar minha bateria carregando ?

O tempo de carga total é de 8 horas. Recomendamos sempre respeitar esse período para melhor conservação da bateria. Durante o processo de recarga, utilize a chave mecânica caso seja necessário entrar ou sair, ou realizar o travamento da porta.

5- Posso instalar minha fechadura em área externa ?

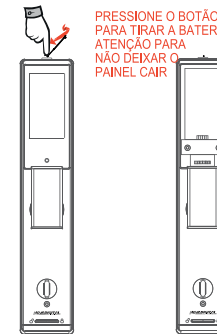
Não, essa fechadura deve ser instalada apenas em ambientes internos, pois não possui grau de proteção adequado para áreas úmidas.

6- Como que eu faço para ter acesso a bateria?

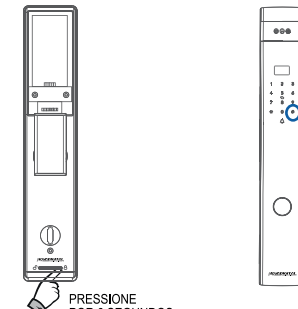
7- Onde fica o botão de reset ?

- O botão "redefinir" encontra-se na parte de trás do painel traseiro, pressione o botão de travar por 6 segundos ele te dará uma dica sonora, pressione " # " e o reset vai ser realizado com sucesso.

RETIRADA DA BATERIA



RESET DA FECHADURA

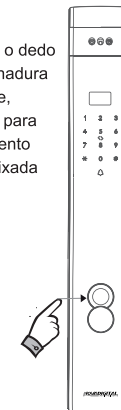


EM SEGUIDA DIGITE # PARA FAZER O RESET COM SUCESSO

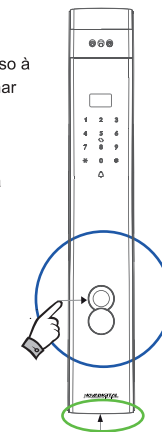
8- A bateria acabou. O que fazer se estou do lado de fora da casa?

Utilize uma fonte externa de 5V com cabo USB tipo C para alimentar fechadura

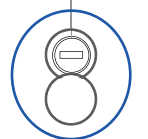
① Pressione com o dedo o furo interno da fechadura para liberar a tampa e, em seguida, afaste-a para acessar o compartimento onde a chave é encaixada



② Agora você tem acesso à entrada. Lembre-se de fechar depois do uso para garantir melhor preservação da fechadura. A entrada de alimentação de emergência fica localizada na parte inferior da fechadura



Entrada da chave Mecânica



Alimentação de Emergência