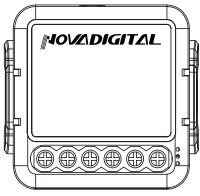
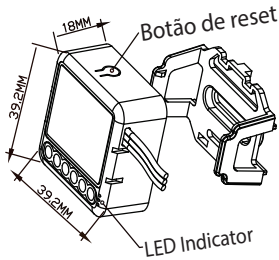


Manual de Instruções Módulo MINI Wi-Fi 3 Canais



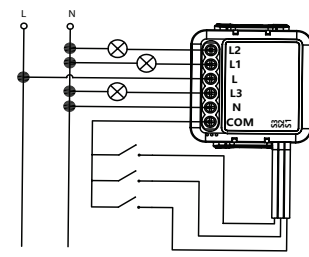
Modelo: MS-106WF

Especificações:
Módulo MINI Wi-Fi 3 Canais
Voltagem: 100-240V AC 50/60Hz
Potência Máx.: LED 3x150W 3x3.3A
Wireless: 2.405GHz-2.480GHz IEEE802.15.4
Temp. Operação: -10°C +40°C
Distância de operação: 100m
Dimensões: 39.2x39.2x18 mm

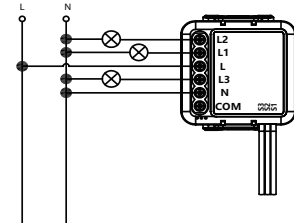


Esquema Elétrico para Instalação

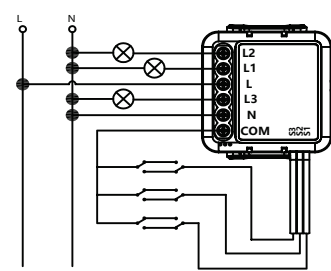
Ligação com Interruptor e lâmpada



Ligação simples, apenas lâmpada



Ligação em paralelo (3 way)



Instruções

1. Desligue a fonte de alimentação antes de realizar qualquer trabalhos de instalação elétrica.
2. Conecte os fios de acordo com o diagrama de fiação.
3. Insira o módulo na caixa de distribuição.
4. Ligue a fonte de alimentação e siga o módulo do interruptor instruções de configuração.

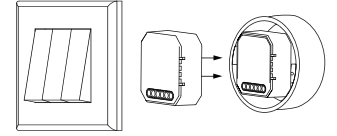
Perguntas frequentes

- Q1: O que devo fazer se não conseguir configurar o switch módulo?
a. Verifique se o dispositivo está ligado.
b. Certifique-se de que seu módulo móvel e switch estão sob a mesma rede WIFI de 2,4 Ghz.
c. Seja em boas condições de internet.
d. Verifique se a senha inserida no aplicativo está correta.
e. Certifique-se de que a fiação esteja correta.
- Q2: Qual dispositivo pode ser conectado a este switch Wi-Fi módulo?
A maioria dos seus eletrodomésticos podem ser, como lâmpadas, máquina de lavar roupa, cafeteira, etc.
- Você ainda pode controlar o dispositivo conectado ao switch módulo com seu switch tradicional e uma vez que o WIFI é ativo novamente, o dispositivo conectado ao módulo conecte-se automaticamente à sua rede WIFI.
- Q3: O que acontece se o WIFI desligar?
A maioria dos seus eletrodomésticos podem ser, como lâmpadas, máquina de lavar roupa, cafeteira, etc.
- Q4: O que devo fazer se mudar a rede WIFI ou alterar a senha?
Tem de voltar a ligar o nosso módulo de comutação Wi-Fi ao nova rede Wi-Fi de acordo com o Manual do Usuário do Aplicativo.
- Q5: Como faço para redefinir o dispositivo?
Ligue/desligue o dispositivo por 5 vezes até que a luz indicadora cinzas.

Instalação

Avisos:

1. A instalação deve ser realizada por um qualificado electricista de acordo com os regulamentos locais.
2. Mantenha o aparelho fora do alcance das crianças.
3. Mantenha o dispositivo longe da água, úmido ou quente ambiente.
4. Instale o dispositivo longe de fontes de sinal fortes como forno de micro-ondas que pode causar sinal interrupção resultou em operação anormal do dispositivo.
5. Obstrução por parede de concreto ou metálico materiais podem reduzir a operação eficaz alcance do dispositivo e deve ser evitado.
6. NÃO tente desmontar, reparar ou modificar o dispositivo.



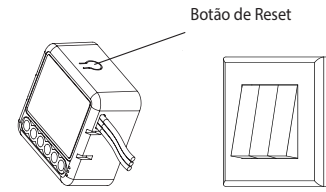
Escaneie para baixar o aplicativo da NovaDigital. Compatível com Smart Life.



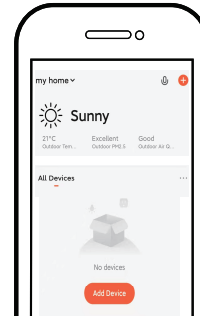
Digitalize o código QR para baixar o aplicativo da NovaDigital.



1. Faça login ou registre sua conta com o número do seu celular ou endereço de e-mail. Digite o código de verificação enviado para o seu celular ou caixa de correio e defina o seu senha de login. Clique em "Criar Família" para entrar no aplicação.



2. Depois que a fiação do módulo MINI for feita, pressione a tecla de reset por cerca de 10 segundos ou liga / desliga o interruptor tradicional por 5 vezes até o indicador a luz dentro do módulo está piscando rapidamente para o emparelhamento.



3. Ligue o bluetooth, clique em "+", siga o na tela instrução para o emparelhamento.



4. A conexão levará cerca de 10-120 segundos para completo dependendo das condições da sua rede.

"Incorpora produto homologado pela ANATEL sob número 08206-21-11765".

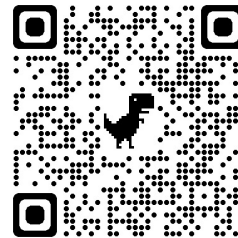
Este equipamento opera em caráter secundário, isto é, não tem direito a proteção contra interferência prejudicial. Mesmo de estação do mesmo tipo, e não pode causar interferência a sistemas operando em caráter primário.

Para mais informações, consulte o site da ANATEL www.anatel.gov.br

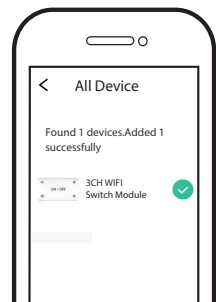
Fabricante: Hangzhou Tuya Informations Co.,

Fabricado na China.

ESCANEE O QR CODE PARA ASSISTIR AO VÍDEO DEMONSTRATIVO DE INSTALAÇÃO



*Recomendamos que sempre a instalação seja feita por um profissional



5. Finalmente, você pode controlar o dispositivo por meio de seu celular.